

ATMOS  
PHÈRE

ESPACES PUBLICS  
ESPACES LUDIQUES

Espaces Pumptrack  
modulaire

***PARK***  
***Edition***

---

Guide d'information achat

**Atmosphère offre un accès à ce qui se fait de mieux dans le monde en matière de mobilier d'espace public et ludique.**

## Portfolio

Nous offrons des produits distinctifs d'ici et de l'étranger reconnus pour leur design innovateur, leur qualité et leur durabilité.

- Mobilier urbain
- Sièges d'amphithéâtre et tribunes télescopiques
- Mobilier d'aires d'attente et de détente
- Aires de jeux et d'entraînement
- Sanitaires intelligents

## Des lieux plus vivants

Notre mobilier façonne les espaces publics pour les rendre plus attrayants et plus vivants. Il participe à la création de lieux emblématiques et attractifs et invite les petits comme les grands à y vivre et à s'y divertir.

## Nos principes

Nous réalisons des projets globaux et réfléchis centrés sur les usagers, qui prennent en compte les principes et normes d'aménagement reconnus. Nous accordons de l'importance à l'amélioration de notre cadre de vie commun et au patrimoine que nous léguons aux générations futures.

## Nos clients

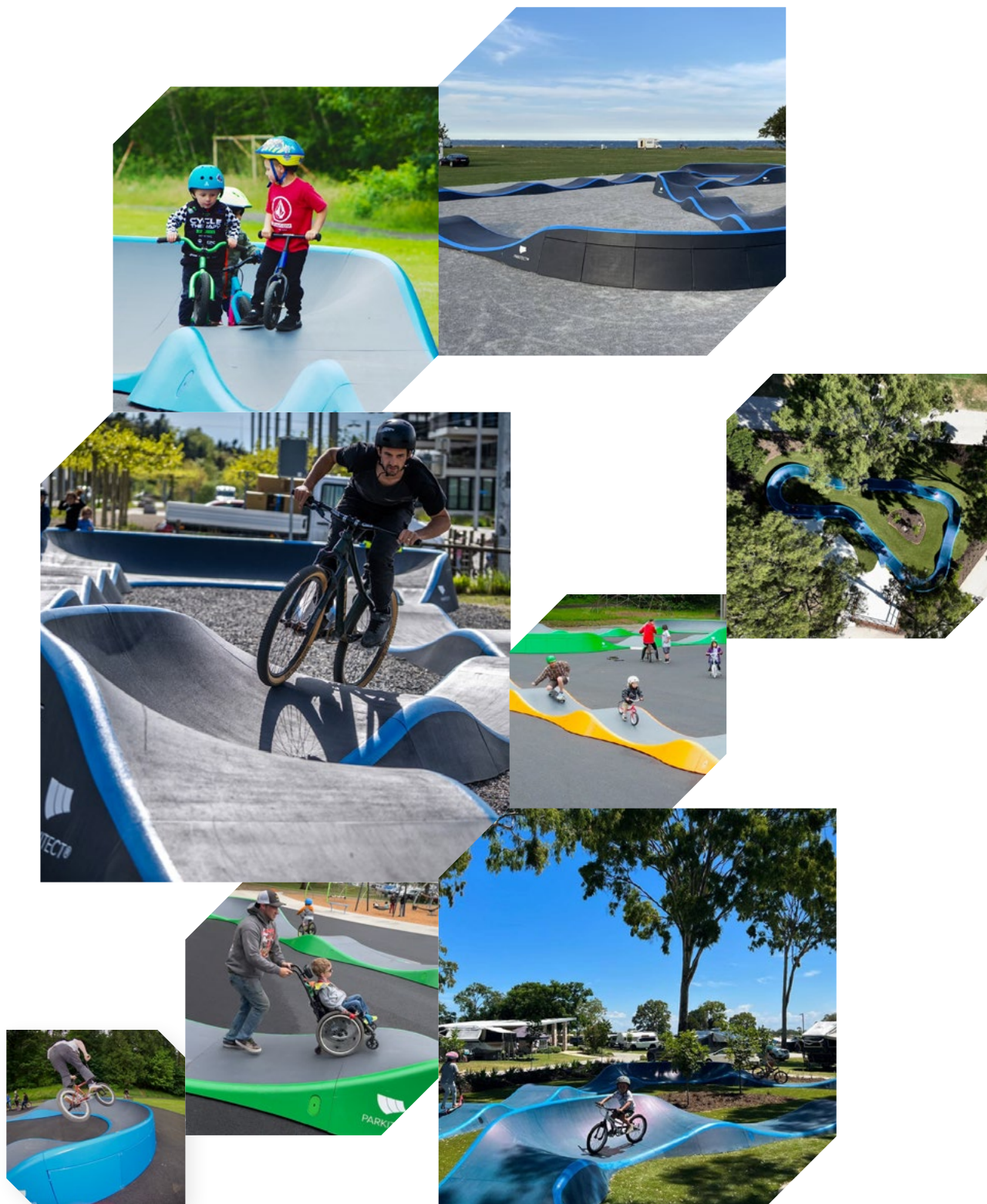
Les secteurs public et privé, dans les domaines de l'architecture et de l'urbanisme, du loisir, de la culture, de l'éducation, du transport et de la santé.

## Notre équipe

Notre équipe d'une quarantaine d'employés a réinventé plus de 8 500 lieux de vie partout au Québec. Toujours à l'écoute de l'évolution des tendances dans le domaine du design d'aménagement, nous offrons à nos clients un accompagnement, de la conception à la réalisation et un service après-vente à la hauteur de la qualité de nos produits.

## Atmosphère

Entreprise québécoise établie à Mirabel, Atmosphère est rapidement devenue un chef de file dans l'aménagement d'espaces publics. Nous ne collaborons qu'avec des fournisseurs de renom et nos produits répondent aux normes de fabrication les plus sévères de l'industrie. Notre expertise en matière d'aménagement et sur le plan technique nous permet de trouver des solutions aux défis les plus complexes.



## Table des matières

Historique du manufacturier	06
Qu'est-ce qu'un Pumptrack?	07
Le Pumptrack modulaire <i>PARK Edition</i>	08
Les options	09
Nos espaces Pumptrack	10
Avantages de la conception des Pumptrack Parkitect	11
Nouvelle conception	12
Recommandations sur les capacités de l'utilisateur	14
Règles de sécurité	15
Ensemble urbain	16
Complétez votre aménagement	18
Réalisations d'aménagement	19

# Historique du manufacturier



Élevé au nord de Vancouver, Erik Burgon s'engage dès son plus jeune âge au sport sur roues, plus particulièrement le BMX suivi du crosscountry, le trial et finalement le freeride à partir de 1995 pour lequel il a participé à de nombreuses compétitions et films. Avec plus de 15 ans d'expérience dans l'aménagement d'infrastructure pour vélo à travers le monde, Erik Burgon a créé un produit qui se distingue de tout ce qui se trouve sur le marché.

Les Pumptrack Modulaire sont spécifiquement conçus pour créer le plus de plaisir possible par mètre carré en accueillant le plus d'utilisateurs possible sur une même structure. Le but ultime de cette structure est de permettre aux gens de n'importe quel âge, de n'importe quelle capacité et avec n'importe quels équipements sportifs sur roues une utilisation confortable et sécuritaire. Les Pumptrack attirent toutes les générations d'utilisateurs ce qui permet de venir en famille et d'avoir du plaisir au même endroit tous ensemble.

Parkitect réalise des projets tant dans les secteurs publics comme les villes et les écoles autant qu'avec les corporations privées comme les parcs d'attractions ou encore des stations touristiques puisque le Pumptrack s'adapte à tous les environnements.

Le Pumptrack permet une utilisation multiple que ce soit pour la planche à roulettes, le vélo, le patin à roulettes, la trottinette et plus encore, contrairement au parcours de vélo ou skateparc qui sont adaptés pour un sport en particulier.

Après avoir vécu et travaillé à travers le monde, Erik choisit la République tchèque pour installer les usines de fabrication en grande partie grâce à la disponibilité de main-d'oeuvre qualifiée et leur excellente infrastructure de manufacture.

**Jusqu'à présent, les Pumptrack ont été installés dans plus de 40 pays à travers le monde et ils font l'unanimité!**

## Prix et distinctions

- ISPO Gold Award - Février 2016-2017 : Pour le meilleur produit – Industrie Professionnels de l'équipement du sport.
- Best Sports Infrastructure Company en Europe – 2016
- Eurobike Gold Award – Septembre 2015
- BUDMA Gold Medal Award – Avril 2014 : Meilleur nouveau produit & technologies en design d'architecture et de matériaux
- ISPO Brandnew Award – Janvier 2014 : Meilleure compagnie "Startup" dans le monde, basée sur le design presentation marketing et le potentiel d'utilisation pour les usagers.
- Prix Excellence « Soutien à l'innovation et au développement » pour l'installation à Varennes du premier Pumptrack modulaire de nouvelle génération.



# Qu'est-ce que le «Pumptrack»? ?

**UN INFINI  
DE POSSIBILITÉS POUR  
UN MAXIMUM DE PLAISIR!**



Un Pumptrack est un parcours de vélo fermé avec une succession de bosses et de virages relevés.

L'idée de base est que **l'on ne pédale jamais dans un Pumptrack, et ce, sans mettre de côté l'aspect cardio et le bénéfice de l'activité physique.**

On utilise les mouvements du terrain pour pomper grâce à l'action des bras et des jambes, flexion/extension, mais également les déplacements de centre de gravité liés à l'équilibre antéro-postérieur. Les forces qui agissent sur l'utilisateur sont uniquement celles qu'il arrive à produire lui-même. Ainsi, les exigences croissent avec le degré de savoir-faire et sont évolutives au fil des ans.

**Le concept de l'Espace Pumptrack modulaire apparaît au Québec pour la première fois avec Atmosphère en 2019 à la Ville de Varennes. Depuis, la fièvre du Pumptrack modulaire se poursuit avec les circuits *PARK Edition* qui présentent une conception remodelée.**



# Le Pumptrack modulaire PARK Edition

LUDIQUE.

EXALTANT.

SÉCURITAIRE.



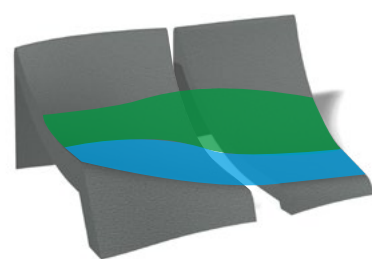
Le Pumptrack modulaire *PARK Edition* de Parkitect: une toute nouvelle conception pour votre prochaine installation.

Conçu à 100% de **polymère renforcé et d'acier**, son design ludique, redessiné et entièrement modulable saura à coup sûr habiter votre espace avec légèreté.

Avec ses larges courbes et ses bosses bien distancées, il **offre une aisance de conduite inégalée à tous les utilisateurs**. Son design repensé et plus arrondi saura rassurer les débutants et leurs parents.

## Accessible à tous !

Les modules offrent une grande variété de parcours allant de débutant à expérimenté. De plus, ses trois zones permettent l'utilisation du parcours pour tous les niveaux.



- ← ● Zone expérimentée
- ← ● Zone apprentissage
- ← ● Zone confort

Débutant

Expérimenté

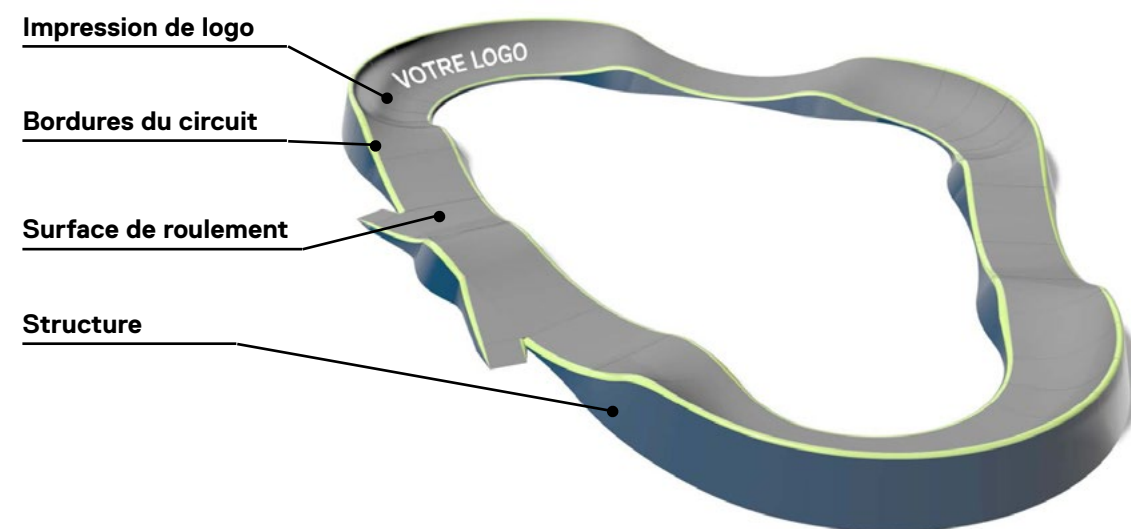


## Les options

### Éclatez-vous!

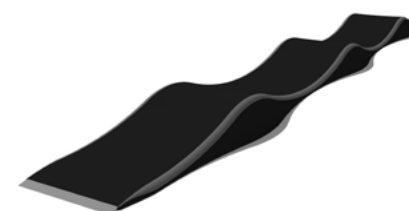
#### Choix de couleurs et impression de logo

Faites le choix de 3 couleurs et donnez vie à votre circuit Pumptrack *PARK Edition*: la **surface de roulement**, les **bordures de circuit** et la **structure** sont entièrement personnalisables! De plus, l'**impression d'un logo** peut être ajoutée sur l'équipement.



#### Ligne droite débutante

Ces Pumptracks modulaires sont linéaires, s'aménagent bien dans des **endroits un peu plus restreints** et peuvent également être installés à **côté d'un circuit standard en guise de piste de pratique et d'introduction à la pratique du sport Pumptrack**. Les lignes droites sont parfaites pour apprendre à maîtriser les accélérations et les mouvements particuliers de ce sport.

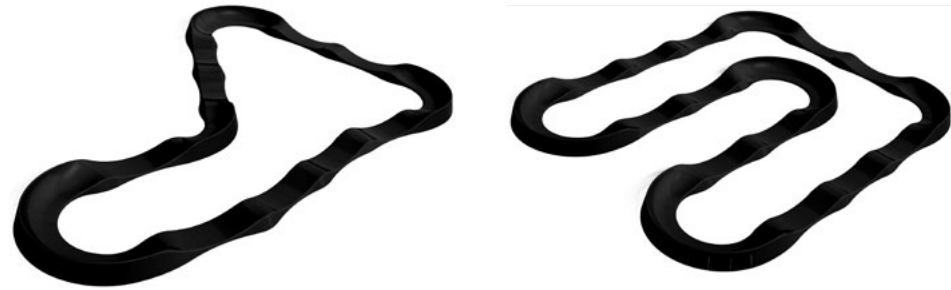


Débutant

Longueur : 15m



# Nos espaces Pumptrack



Informez-vous  
des différentes  
configurations  
disponibles pour  
chacun des circuits

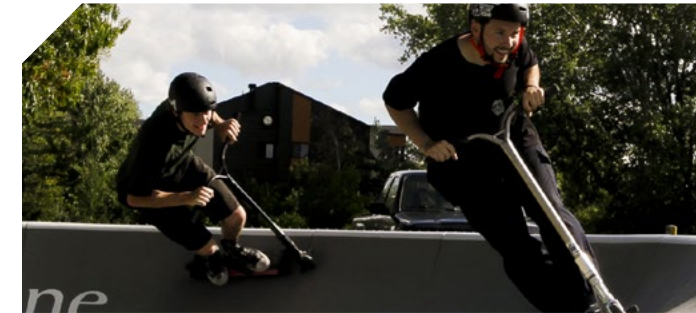


# Avantages de la conception des Pumptrack Parkitect

## Pour qui

- Des organisations à l'affût des dernières tendances en matière d'offre sportive pour toute la famille.
- Camp de jour et camp de vacances.
- Intégration à une **programmation estivale** d'événement.
- Ajouter cette offre dans votre politique sur les saines habitudes de vie.

- Journée spéciale dans une **école**.
- Camping.
- Programmation de **cours d'initiation**
- Centre de loisirs et villégiature



## Avantages du Pumptrack

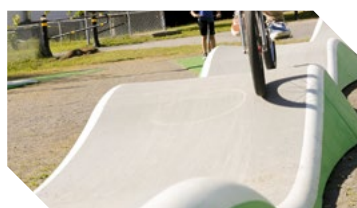
- Ils permettent au plus jeune de **développer leur réflexe et acquérir des habitudes de conduite**, ils représentent une **très bonne base pour toute discipline sur roues et augmentent la confiance et la sécurité** des enfants une fois dans le trafic de tous les jours.
- **Les circuits Pumptracks sont inclusifs**, car ils conviennent à tous les âges et à tous les niveaux d'utilisateurs. Les parcours sont accessibles aux personnes à mobilité réduite et celles en fauteuil roulant.
- **Les risques d'accident sont minimes** du fait que tous les utilisateurs roulent dans un même sens de façon intuitive.
- C'est une structure **esthétiquement moderne conçue pour résister aux intempéries et à tout type de climat** du désert de Dubaï aux hivers rigoureux du nord de l'Europe.

## Avantages du polymère renforcé

- **La qualité est primordiale et chaque pièce subit une inspection rigoureuse**. La technologie utilisée pour la fabrication des modules en polymère renforcé permet d'offrir des Pumptrack abordables, résistants et assure l'uniformité des circuits à travers le monde.
- **Le parcours de polymère renforcé est un produit unique et innovateur sur le marché de type modulaire**. Ce qui offre beaucoup de flexibilité pour modifier le concept au fil des ans et permet une réparation facile en cas de vandalisme.
- **Le polymère renforcé est le même matériel utilisé dans la conception d'hélices d'éolienne**. Très solide et durable, il est également facile à nettoyer avec une laveuse à pression en cas de graffitis.
- Il est **assez résistant pour être installé dans des endroits publics en permanence**. Une fois assemblé et jumelé en circuit cintré, le parcours installé de manière autoportante est impossible à déplacer.
- Possède un **revêtement de surface antidérapante**, permet une meilleure adhérence et réduit les risques de chutes.
- Il est possible d'**afficher votre logo sur les pourtours extérieurs** et/ou le logo de commanditaires pour vous aider à financer votre parcours.

# Le Pumptrack modulaire *PARK Edition* Nouvelle conception

## Largeur augmentée



Largeur du circuit augmentée à 1.2 m, pour une conduite sécuritaire tout en évitant les dépassements entre les usagers.

## Combinaisons infinies

Différentes configurations disponibles pour chacun des circuits, en plus de la possibilité d'ajout de modules au fil des années.

## Rebords arrondis et circuit abaissé



Pour un plus grand sentiment de sécurité pour tous les utilisateurs.

## Large bosses et virages

Redessiné avec de larges courbes et des bosses bien distancées, il offre une aisance de conduite inégalée à tous les utilisateurs

## Acier et polymère renforcé



Structure à 100% conçue en acier et polymère renforcé pour une longévité et durabilité accrue.

## Modules entrée/sortie

Les modules d'entrée et de sortie du circuit permettent une circulation fluide en entrant ou en sortant du Pumptrack. Ils sont inclus avec chacun des circuits, y compris une zone de tapis aiguilleté.

## Certifications TUV et ISO



Les circuits Pumptrack de conception *PARK Edition* possèdent tous la certification TUV et ISO pour le contrôle qualité.

# Recommandations sur les capacités de l'utilisateur

Il est recommandé aux nouveaux utilisateurs de Pumtrack de commencer avec des équipements de sport qu'ils connaissent bien. Ce qui suit est une ligne directrice seulement. Les utilisateurs sont invités à utiliser tout équipement à leur discrétion, à condition qu'ils respectent les règles de sécurité.

**Débutant** - première utilisation de l'équipement sur le Pumtrack

**Élémentaire** - compétences de base en équilibre et en manipulation avant d'utiliser sur le Pumtrack

**Intermédiaire** - niveau de compétence confortable avant d'utiliser sur le Pumtrack

**Avancé** - niveau de compétence suffisant avant d'utiliser sur le Pumtrack

Équipement sportif roulant	Niveau de compétence recommandé
Vélo d'équilibre (sans pédales)	Débutant
Trotinette	Débutant
Bicyclette d'enfants	Élémentaire
BMX	Élémentaire
Vélo de montagne	Élémentaire
Vélo de route	Intermédiaire
Planche à roulettes (skateboard)	Intermédiaire
Planche type Longboard	Intermédiaire
Planche type Rip Stik	Intermédiaire
Patin à roulettes	Intermédiaire
Patin à roues alignées (rollerblade)	Intermédiaire
Unicycle	Avancé

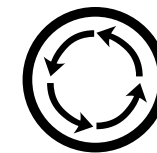


# Règles de sécurité

- Les sports à roulettes sont par nature risqués, rouler sur un Pumtrack présente un risque de blessure et est uniquement aux risques et périls de l'utilisateur.
- Chaque utilisateur de Pumtrack est obligé de se familiariser avec les règles avant de s'y aventurer.
- Les casques de protection sont obligatoires pour les usagers en toutes circonstances. Tout autre équipement de protection est recommandé.
- Les usagers ne doivent rouler que dans les limites de leurs capacités.
- Les usagers doivent toujours garder le contrôle et pouvoir s'arrêter à tout moment.
- Les véhicules motorisés ne sont pas autorisés.
- Le Pumtrack n'est pas conçu pour les équipements roulants ayant 3 roues ou plus tels que les karts, wagons, tricycles, vélos avec roues d'entraînement, poussettes, etc.
- Lorsque le Pumtrack est utilisé par plusieurs usagers à la fois, c'est aux risques et périls de chacun. Tous les utilisateurs doivent rouler dans la même direction et doivent maintenir une distance sécuritaire entre eux pour éviter les collisions.
- Le Pumtrack ne doit pas être utilisé;
  - dans des conditions météorologiques défavorables, telles que des orages,
  - lors de conditions d'éclairage inadéquates,
  - si la surface de roulement est endommagée,
  - s'il est incomplet,
  - s'il est fermé.
- Si un danger ou des dommages sont détectés sur ou autour du Pumtrack, l'utilisateur est obligé de cesser immédiatement l'usage et de le signaler immédiatement au propriétaire ou à l'opérateur. Le Pumtrack ne doit pas être utilisé avant que le danger ou les dommages aient été corrigés.
- Le propriétaire ou l'exploitant du Pumtrack est responsable de l'affichage visible des règles de fonctionnement et des consignes de sécurité aux abords du Pumtrack.
- Les voies d'entrée, de sortie et d'échappement en direction de la zone du Pumtrack doivent être accessibles à tout moment et sans obstacle.
- Les règles de sécurité se trouvent sur le pourtour de l'équipement.



PORT DU CASQUE OBLIGATOIRE



ROULEZ DANS LE MÊME SENS ET MAINTENEZ UNE DISTANCE SÉCURITAIRE



LES VÉHICULES À MOTEUR NE SONT PAS AUTORISÉS



NE PAS UTILISER DANS DES CONDITIONS MÉTÉOROLOGIQUES DÉFAVORABLES



LES ÉQUIPEMENTS DE TROIS ROUES ET PLUS, TELS QUE LES TRICYCLES ET LES POUSSETTES NE SONT PAS RECOMMANDÉS

**FQSC**

Notre offre Pumtrack inclut également une homologation de la FQSC (Fédération Québécoise des sports cyclistes) pour les 5 premières années, incluant l'année d'installation.

# Espace Pumptrack - Ensemble urbain

Moonako – Arco grande (inclus)

## ARCO GRANDE

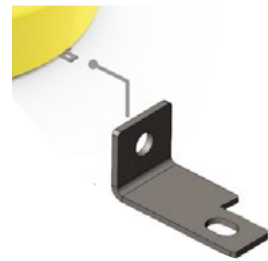
Assise pour 5-6 personnes, seul ou à combiner avec d'autres Arco Grande, ou Lungo gauche ou droit

### Matériaux

Polyéthylène teint dans la masse, traitement anti-UV

### Fixation

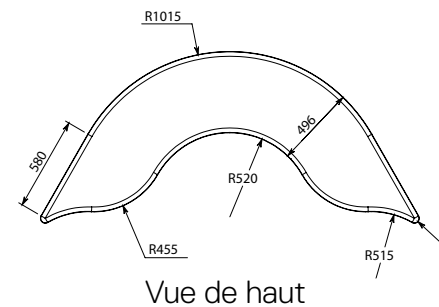
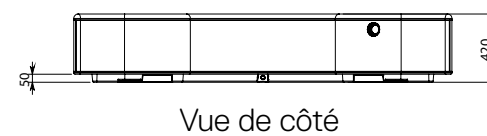
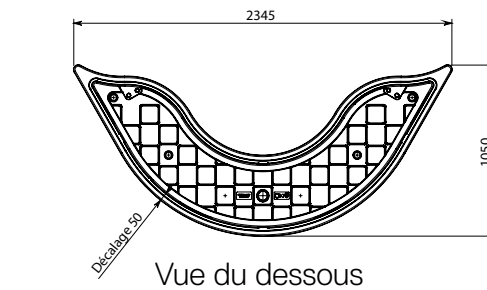
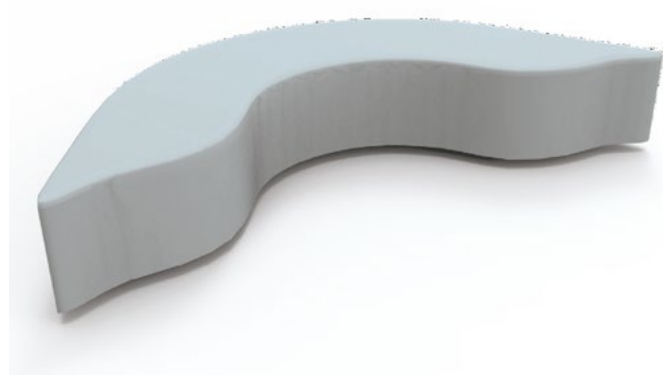
À remplir de liquide ou de sable, ou à fixer au sol avec des équerres en inox



Colori standard (#RAL)

7037

# Moonako



# Espace Pumptrack - Ensemble urbain

Concept Urbain – Vélopark (support à vélo et corbeille inclus)

## Support à vélo

### Dimensions

Hauteur : 42 cm  
Largeur : 51 cm  
Longueur: 33 cm

### Matériaux

Tôle d'acier galvanisé

### Fini

Grenailage, métallisation, apprêt, peinture polyuréthane. RAL au choix.

### Fixation

Boulonner au sol

### Option

Disponible avec ou sans logo

## Corbeille

### Dimensions

Hauteur : 75 cm  
Largeur : 39 cm  
Longueur: 51 cm

### Matériaux

Structure et bac intérieur en tôle acier galvanisé, épaisseur 4mm. Bac de polyéthylène de 60 litres habillé par une enveloppe en acier épaisseur 2mm

### Fini

Une fente découpée au laser permettant de voir la couleur de l'enveloppe d'acier

### Fixation

Boulonner au sol



# Réalisations d'aménagement

Parc Louis-Gilles-Ouimet,  
Terrebonne, QC



Informez-vous sur  
les avantages du modèle  
*PARK Edition!*

## Modèle *PARK Edition*

1<sup>re</sup> installation en Amérique du Nord  
4<sup>e</sup> installation au monde



# Réalisations d'aménagement

Parc de la  
Commune,  
Varenes, QC



Premier Pum ptrack  
nouvelle génération  
au Québec!



Prix Excellence 2019 de  
l'AQLM

« Soutien à l'innovation  
et au développement,  
commercial »



Première installation nouvelle  
génération au Québec.

# Réalisations d'aménagement

Parc Loiselle,  
Mercier, QC



Plus grande installation à ce jour au Québec.

# Réalisations d'aménagement

Parc du Mi-Vallon,  
Sherbrooke, QC



# Réalisations d'aménagement

Parc Jean-Claude  
Crevier,  
Repentigny, QC



# Réalisations d'aménagement

Parc Morgan,  
Baie d'Urfé, QC



# Réalisations d'aménagement

Parc Municipal,  
Saint-Mathieu, QC



Phase 1 (2020)



# Réalisations d'aménagement

Parc Municipal,  
Saint-Mathieu, QC



Phase 2 (2021)



# Réalisations d'aménagement

Parc Hamilton,  
Rosemère, QC



# Réalisations d'aménagement

Parc René-Veillet,  
Longueuil, QC



# À l'écoute des tendances mondiales en design d'aménagement des espaces publics.



Pour discuter de votre prochain projet  
d'aménagement, **contactez notre équipe!**

**Siège social - Mirabel**  
17999-D J.-A. Bombardier  
Mirabel (Québec), J7J 2H8

[info@atmosphere.com](mailto:info@atmosphere.com)  
[www.atmosphere.com](http://www.atmosphere.com)

**T** 1 800 773-0737  
**T** 450 419-3480  
**F** 450 971-1226

**Bureau d'Ontario**  
2425 Matheson Boulevard East  
Mississauga (Ontario), Unité 741, L4W 5K4

[info@atmosphere.com](mailto:info@atmosphere.com)  
[www.atmosphere.com](http://www.atmosphere.com)

**T** 1 800 773-0737



ESPACES PUBLICS  
ESPACES LUDIQUES